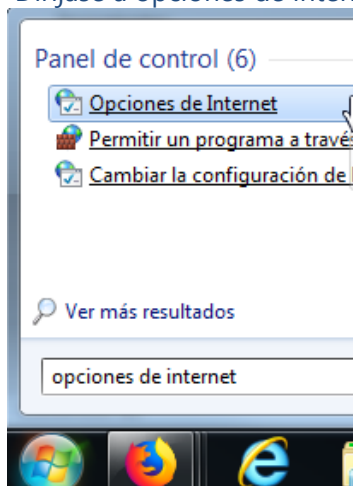


Configuración del Navegador Internet Explorer y Java para Ordenadores con Windows 7 y 10.

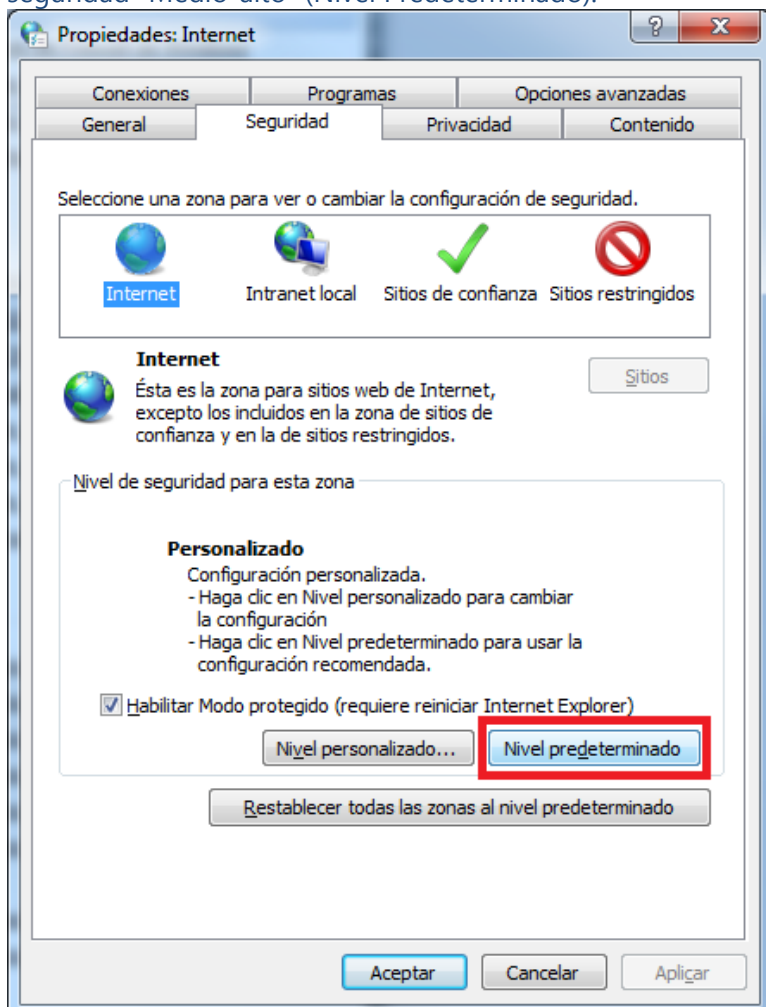
Recuerde realizar el trámite desde el navegador **Internet Explorer** o desde la versión 37 de **Firefox**. (El navegador **CHROME** y **EDGE** NO son compatibles)

- **Configuración de Internet Explorer.**

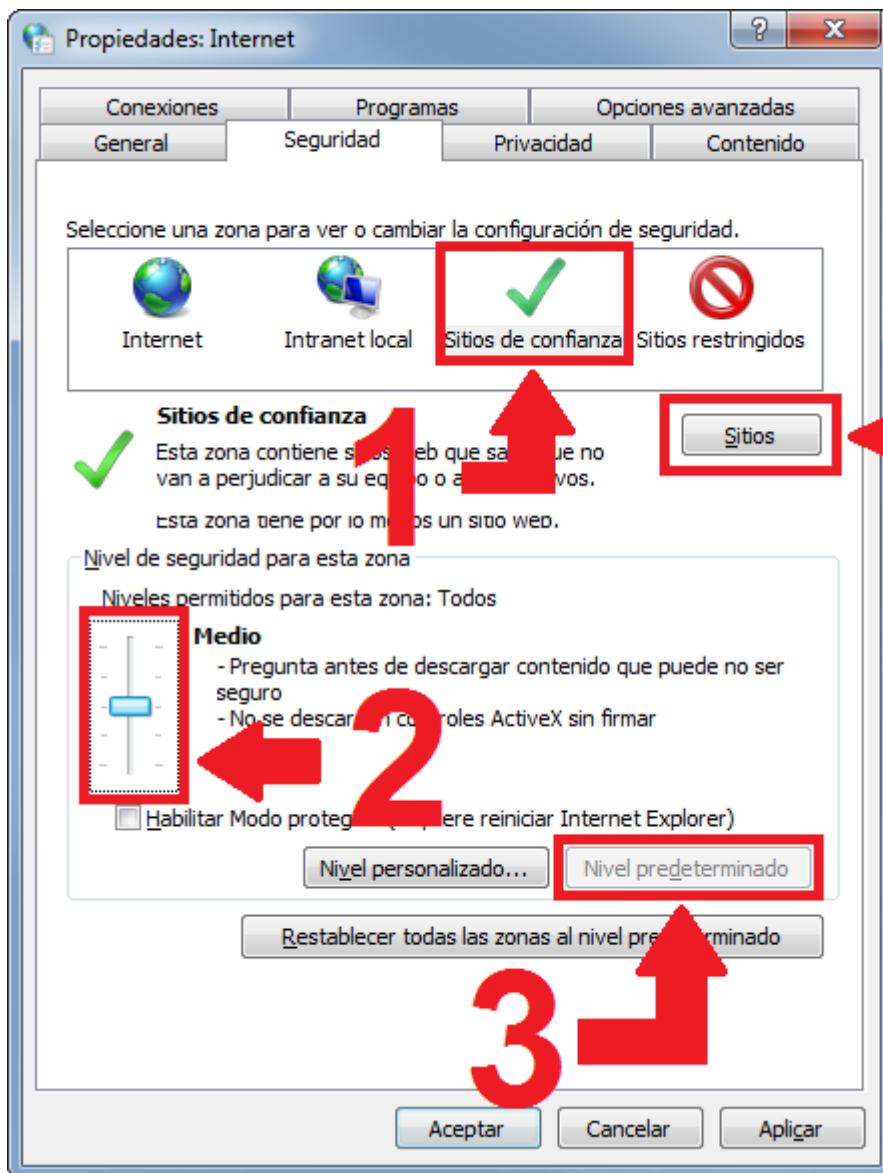
Diríjase a opciones de internet a través del menú "Inicio":



En la pestaña "**Seguridad**", asegúrese en la opción de ZONA "Internet" estén con el nivel de seguridad "Medio-alto" (Nivel Predeterminado):



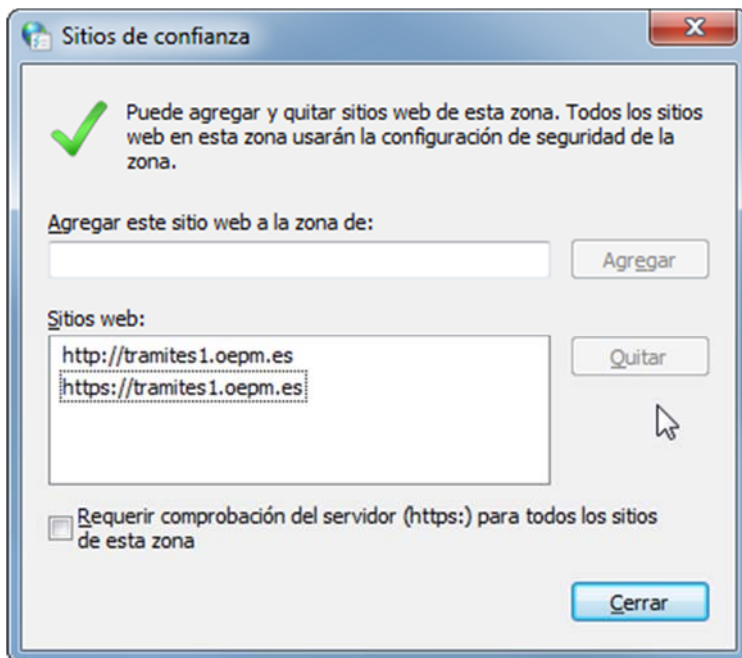
Haciendo clic en la opción de zona "**Sitios de confianza**", luego haga clic en el botón "**Nivel predeterminado**" si éste está habilitado, luego verifique el nivel de seguridad está establecido en "**Medio**", por último, haga clic en el botón "Sitios" (Adjuntamos una imagen orientativa del procedimiento):



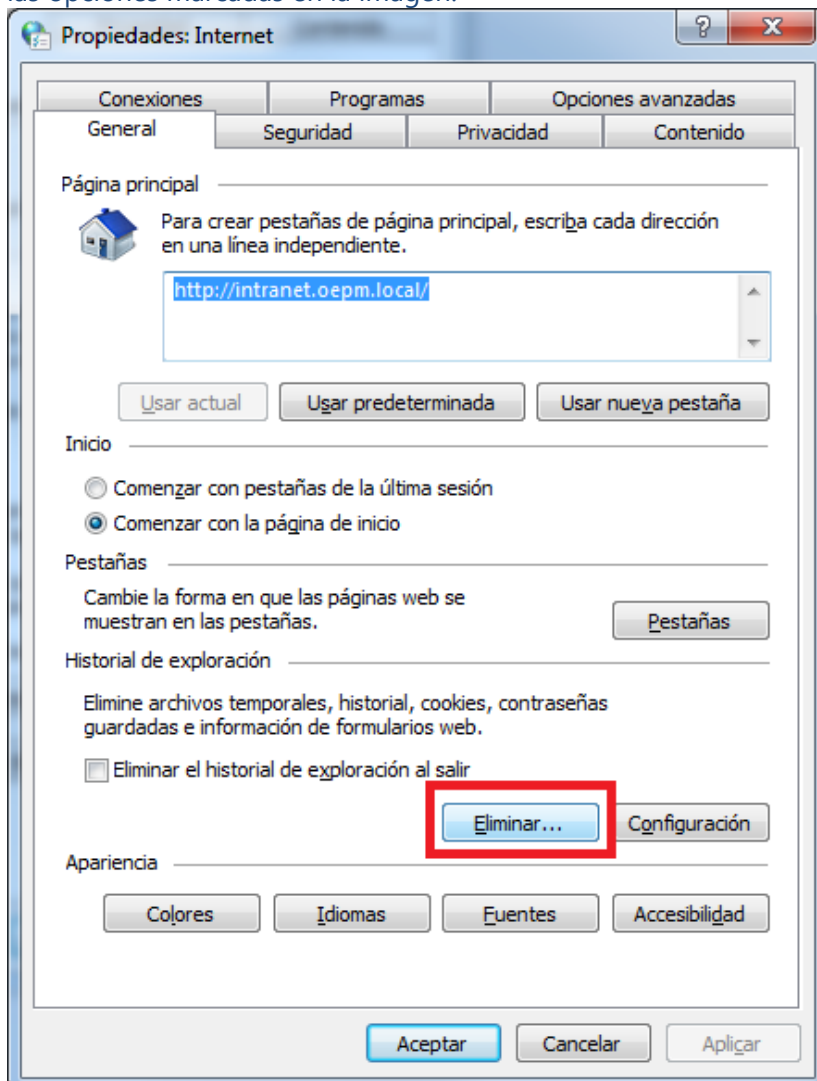
Asegúrese de que tiene las siguientes direcciones añadidas, antes de añadirlas desmarque la casilla "**Requerir comprobación del servidor (https:)**" y pulse cerrar cuando haya terminado:

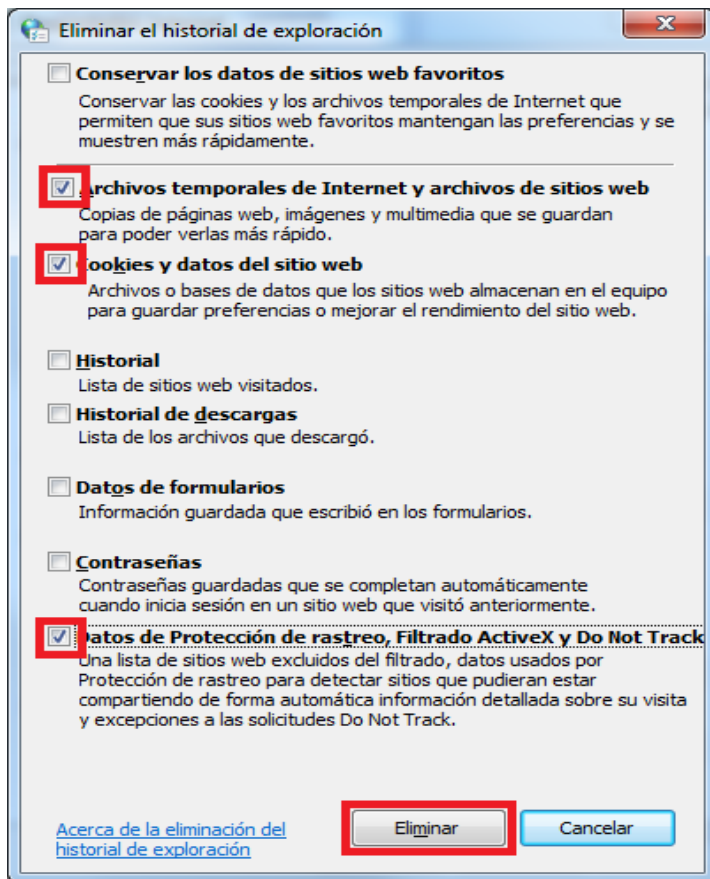
<http://tramites1.oepm.es>

<https://tramites1.oepm.es>

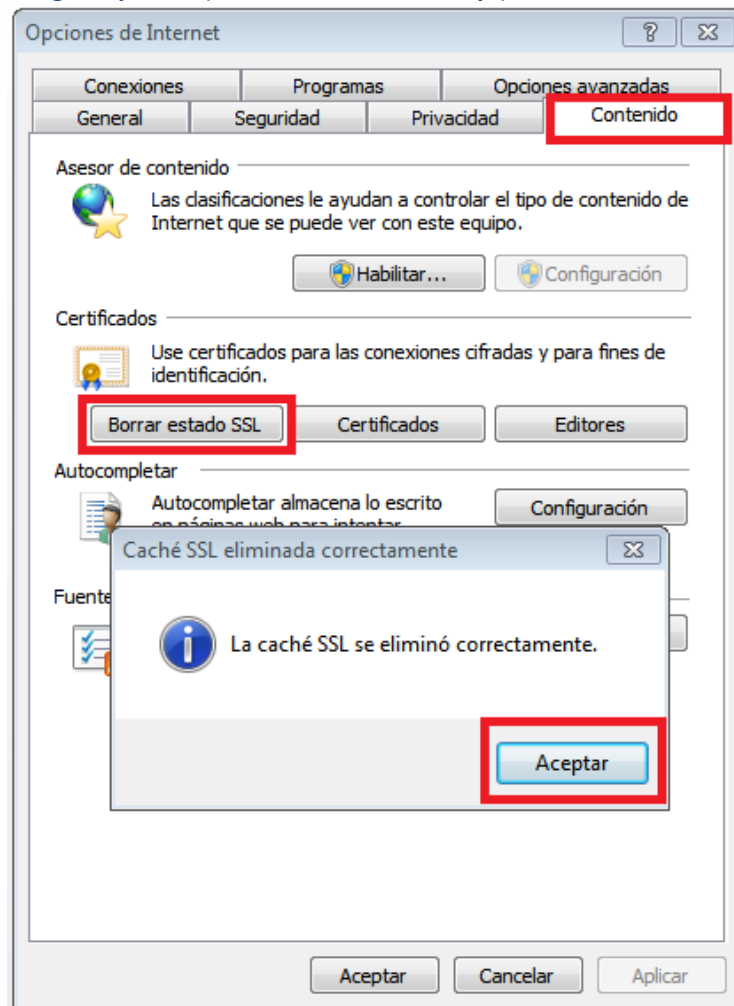


En la pestaña "**General**", en el apartado "Historial de exploración", pulse "Eliminar" y seleccione las opciones marcadas en la imagen.

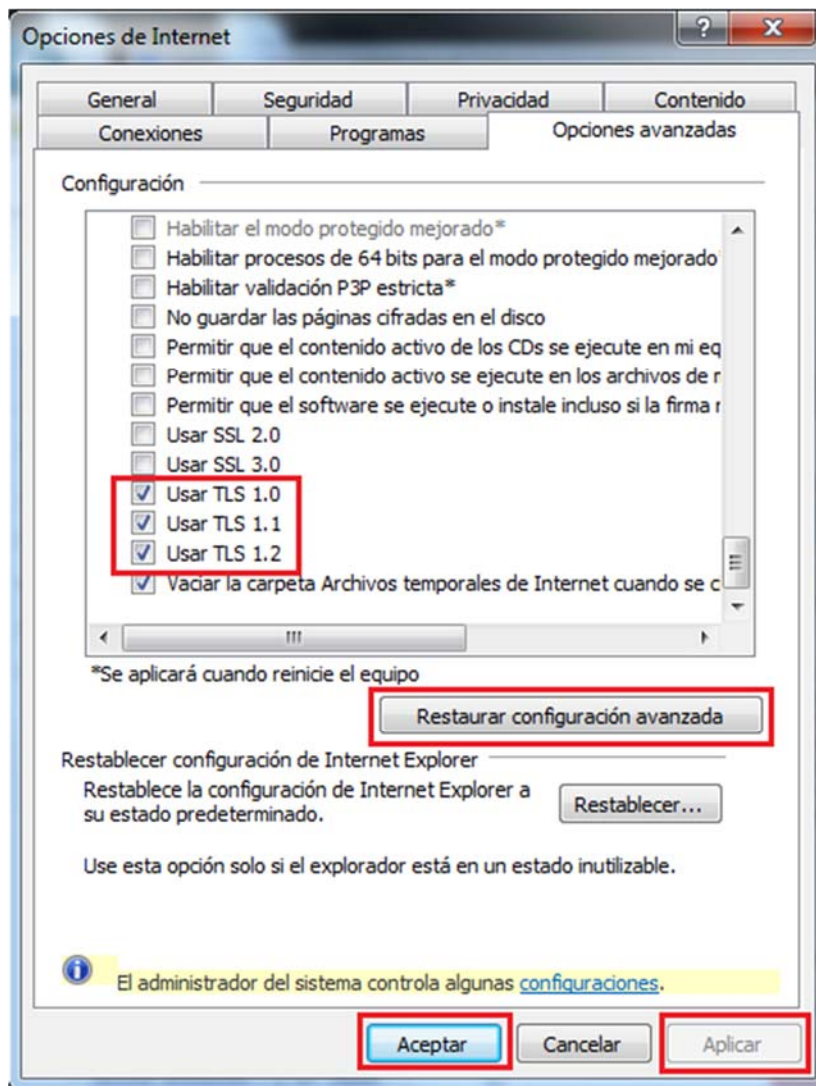




Luego vaya a la pestaña "**contenido**" y pulse sobre "Borrar estado SSL".



Por último, vaya a la pestaña "**Opciones avanzadas**" y pulse sobre "**Restaurar configuración avanzada**". posteriormente seleccione y marque todas las Opciones "**Usar TLS**".



Para guardar los cambios pulse "**Aplicar**" y "**Aceptar**";

NOTA: Si está Usando Windows 10, por favor, realizar configuración ejecutando el Internet Explorer como administrador. Esto se hace dando clic derecho sobre el icono de Internet Explorer. - se desplegará una serie de iconos donde se mostrará uno de IE - y nuevamente dando clic derecho sobre el icono seleccionamos Ejecutar como administrador. **IE**= Internet Explorer

- **Instalación de Java mediante Internet Explorer.**

Deberá Descargar e instalado el JAVA, correspondiente a la versión del navegador que se encuentre usando. <https://www.java.com/es/> (recuerde ejecutar el java mediante el navegador "**Internet Explorer**" con el cual se encuentre realizando el trámite, ya que el java se descarga según la versión del navegador).



Buscar

Descargar Ayuda

JAVA Y TÚ, DESCARGAR HOY

Descarga gratuita de Java

» ¿Qué es Java? » ¿Tengo Java? » ¿Necesita ayuda?

Acerca de Java (sitio en inglés)



[Seleccionar idioma](#) | [Acerca de Java](#) | [Soporte](#) | [Desarrolladores](#)
[Privacidad](#) | [Preferencias para cookies](#) | [Condiciones de uso](#) | [Marcas registradas](#) | [Descargo de responsabilidad](#)

ORACLE



Buscar

Descargar Ayuda

Recursos de ayuda

- » [¿Qué es Java?](#)
- » [Eliminar versiones anteriores de Java](#)
- » [Desactivar Java](#)
- » [Mensajes de error](#)
- » [Solucionar problemas de Java](#)
- » [Otra ayuda](#)

Usuarios de Windows de 64 bits

¿Utiliza exploradores de 32 y 64 bits?

- » [Preguntas frecuentes sobre Java de 64 bits para Windows](#)

Instalación fuera de línea

¿Problemas al descargar? Intente con el [installer fuera de línea](#).

Descargar Java para Windows

Recomendado

Fecha de lanzamiento:

Aceptar e iniciar descarga gratuita

Al descargar Java, confirma que ha leído y aceptado los términos del [acuerdo de licencia de usuario final](#)

ⓘ Cuando termine la instalación de Java, puede que tenga que reiniciar su explorador (cierre todas las ventanas del explorador y vuelva a abrirlas) antes de comprobar su instalación.

- » [Instrucciones de instalación](#)
- » [Requisitos del sistema](#)

¿No tiene el sistema operativo correcto? [Consulte todas las descargas de Java.](#)

También se hace referencia al software de Java para su computadora (o Java Runtime Environment) como Java Runtime, Runtime Environment, Runtime, JRE, máquina virtual de Java, máquina virtual, Java VM, JVM, VM, plugin de Java, complemento de Java o descarga de Java.

¿Quieres ejecutar o guardar [sdlc-esd.oracle.com](#) desde [sdlc-esd.oracle.com](#)?

Ejecutar

Guardar

Cancelar



Realizada la descarga he instalación del **Java**, ingresamos nuevamente en <https://www.java.com/es/> y realizamos la comprobación de la versión de java.

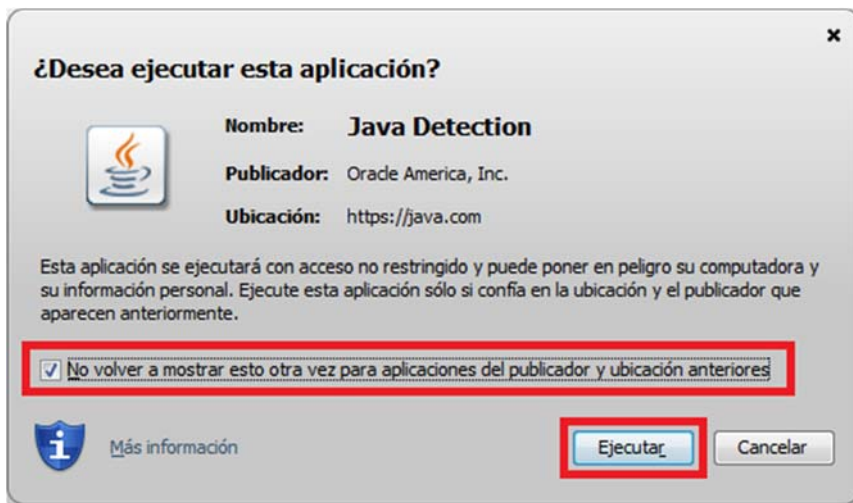
Haga clic en ¿Tengo Java?



The screenshot shows the 'Descarga gratuita de Java' page. At the top, there is a red header with the Java logo, a search bar, and links for 'Descargar' and 'Ayuda'. The main content area features a large red button labeled 'Descarga gratuita de Java'. Below this button are three navigation links: '¿Qué es Java?', '¿Tengo Java?' (which is highlighted with a red box), and '¿Necesita ayuda?'. The page also includes a sidebar with links like 'Todas las descargas de Java' and 'Informar de un problema'. At the bottom, there are footer links for 'Selección idioma', 'Acerca de Java', 'Soporte', 'Desarrolladores', 'Privacidad', 'Preferencias para cookies', 'Condiciones de uso', 'Marcas registradas', and 'Descargo de responsabilidad', along with the Oracle logo.



The screenshot shows the 'Verificar la versión de Java' page. It features a red header with the Java logo, a search bar, and links for 'Descargar' and 'Ayuda'. The main content area has a large red button labeled 'Verificar la versión de Java'. Below the button, there is a section for 'Usuarios de IE 11' with a warning icon and text: 'Si ha completado recientemente la instalación de software de Java, reinicie el explorador (cierre todas las ventanas del explorador y vuelva a abrirlas) para activar la versión Java recién instalada en el explorador. Javascript también debe estar activado.' The sidebar on the left contains links for 'Recursos de ayuda' and 'Todas las descargas de Java'. The footer at the bottom includes the same footer links as the previous page and the Oracle logo.



Al terminar de comprobar el Java, le saldrá el siguiente mensaje.



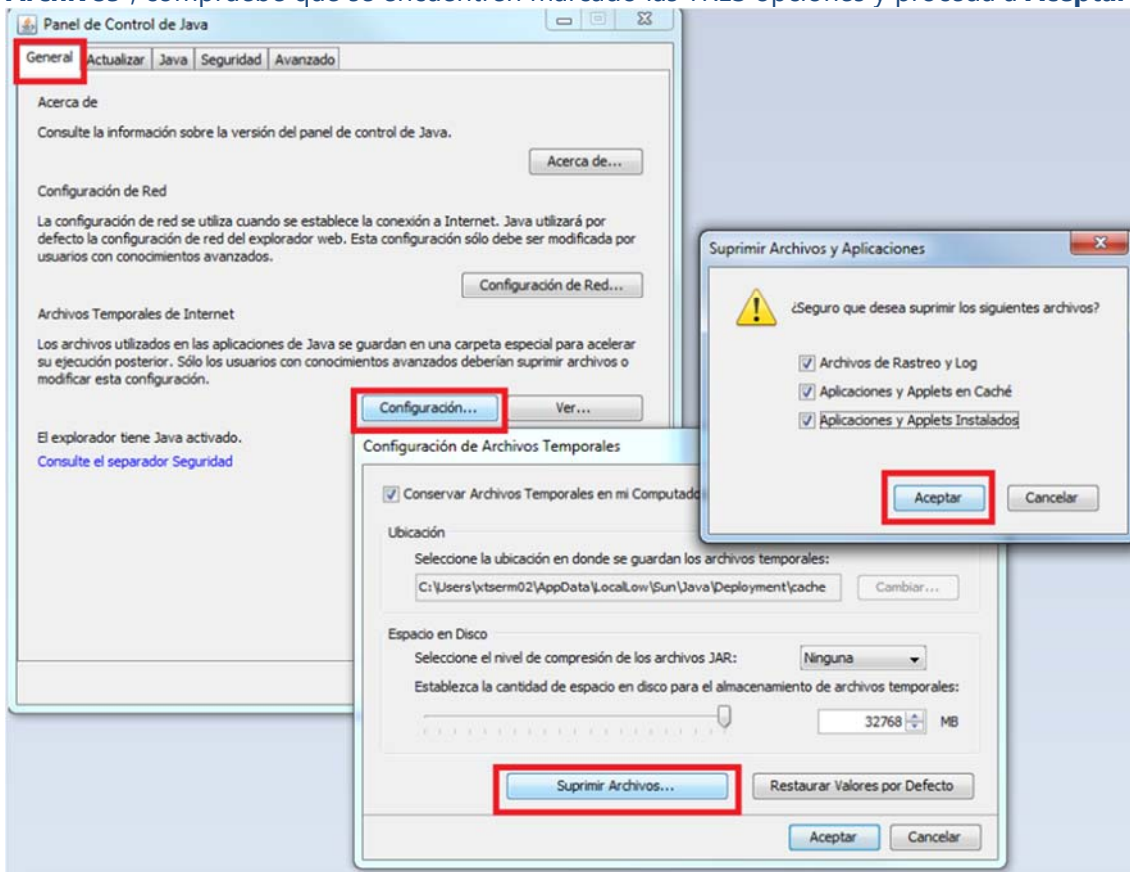
Si no se muestra la captura de pantalla anterior, deberá de desinstalar por completo las versiones de java que tenga instaladas en su ordenador y proceder a realizar nuevamente la instalación de java.

- **Configuración de Java para Windows.**

Diríjase al panel de control de JAVA, haga clic sobre el icono del menú Inicio, y escriba "**Configurar Java**" tal y como se muestra en la siguiente imagen.



Diríjase a la pestaña "**General**" luego haga clic en "**configuración**" y proceda a "**suprimir Archivos**", compruebe que se encuentren marcado las TRES opciones y proceda a **Aceptar**



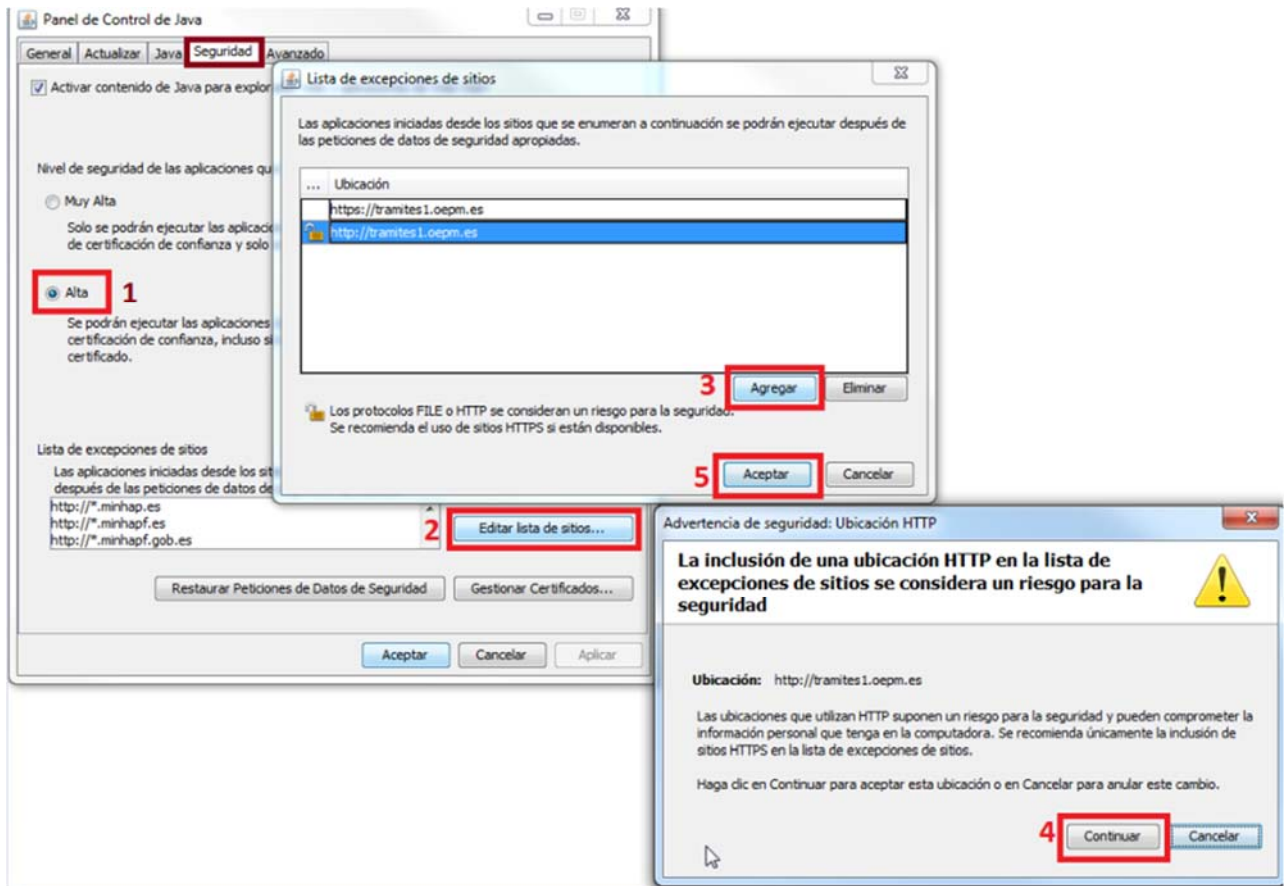
Para guardar los cambios pulse "**Aceptar**"

Haga clic en la pestaña de "**seguridad**" compruebe que el Nivel de seguridad se encuentre en "**Alta**" y añada las siguientes URL a la lista de Excepciones.

<https://tramites1.oepm.es>

<http://tramites1.oepm.es>

Observe que son dos direcciones distintas, compruebe que escribe las dos.



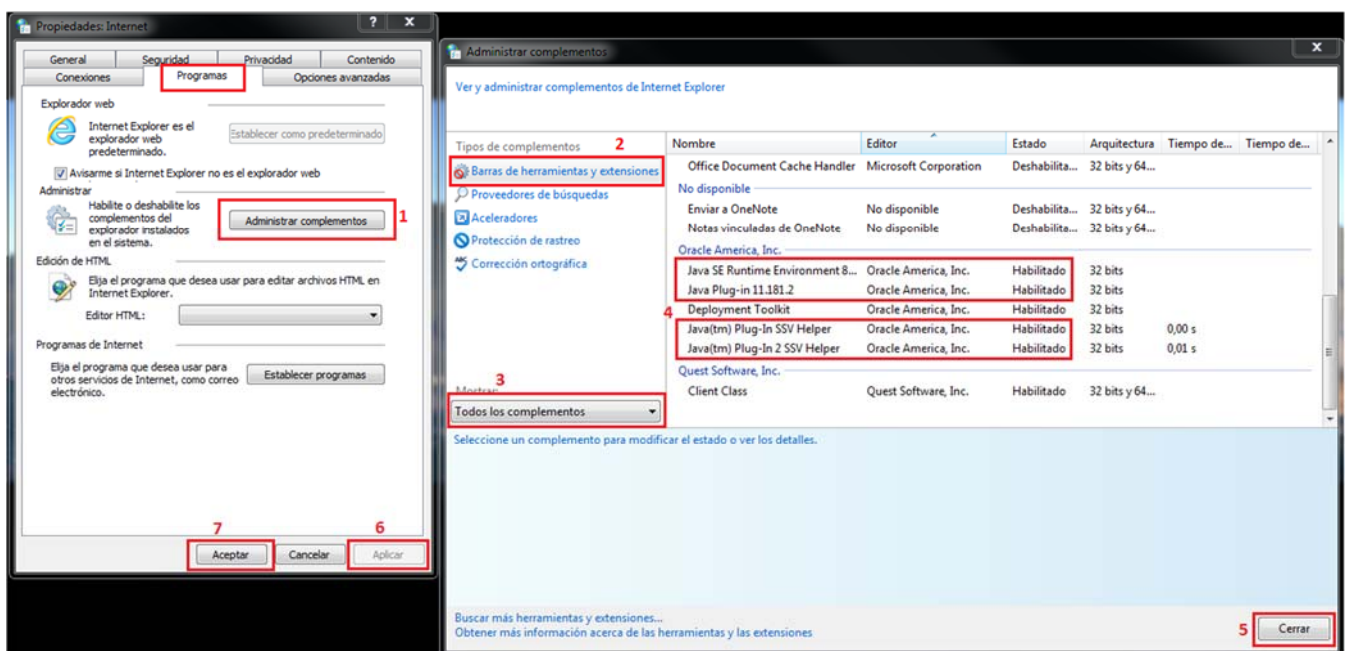
Para guardar los cambios pulse **"Aceptar"** Para salir de la configuración de JAVA **"Aplicar"** y **"Aceptar"**.

- Comprobar Complementos del Navegador Internet Explorer.**

Ahora, es necesario revisar que el java se encuentre habilitado en su navegador.

Para ello, Entramos Nuevamente en las **Opciones de Internet** y comprobaremos que los **complementos de java se encuentren habilitados.**

Imagen orientativa.



Una vez realizadas dichas configuraciones, por favor, cierre todas las aplicaciones (**Navegadores y Java**) y realice nuevamente el trámite. desde el principio.